

MODUL I:

Introduktion til ASF og kommunikation til unge med ASF



INDHOLDSFORTEGNELSE

1. Teoretisk ramme
2. Behov for støtte i social kommunikation
3. ASF med sproglige vanskeligheder
4. ASF uden sproglige vanskeligheder
5. TIPS
6. Ressourcer
7. Referencer
8. Selv-evaluering



1. TEORETISK RAMME

Autismespektrumforstyrrelse (ASF) er en neuroudviklingsforstyrrelse med et biologisk og miljømæssigt grundlag. Vi kan finde forskellige funktionsniveauer i et kontinuum. Tegn på ASF kan opdaget hos 18-24 måneder gamle mennesker og spænder over hele cyklussen.

Diagnose kriterier:

- A. Vedvarende mangler i social kommunikation og social interaktion
- B. Begrænsede og gentagne adfærdsmønstre, interesser eller aktiviteter

Nødvendig grad af støtte :

- Niveau 1: Behov for støtte
- Niveau 2: Betydelig støtte nødvendig
- Niveau 3: Meget betydeligt behov for støtte



Mennesker med ASF udviser atypiske former for

Social kommunikation:

- At kommunikere og relatere
- Håndtering af verbale og nonverbale signaler
- Forståelse af ikke-bogstavelige udtryk
- Respektere turtagning
- Identificering af følelser og intentioner
- Opførsel i sociale situationer

Fleksibilitet i tænkning og adfærd:

- At forudse, hvad der kan ske i uventede situationer
- Tilpasning til forandringer
- Ændre sin måde at tænke eller opføre sig på, afhængigt af situationen.
- Varierer sit repertoire af interesser og aktiviteter

Sensorisk bearbejdning :

- Oplever fornemmelser af hyper- eller hyposensitivitet
- stimuli kan enten tiltrække dem stærkt eller forårsage ubehag, stress eller smerte.



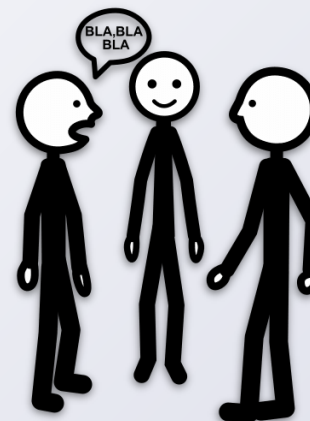
1. TEORETISK RAMME

SOCIAL KOMMUNIKATION

Kommunikative færdigheder, der spænder fra **social-emotionel gensidighed** til **evnen til at indlede, opretholde eller forstå samtaler**, og også **nonverbal kommunikation**.

Den nuværende definition af autisme fokuserer kun på **social kommunikation** og ikke på sproget i sig selv.

Hvis ASF er forbundet med **sproglige udviklingsvanskeligheder**, er forringelsen af kommunikationsevnerne endnu mere markant.



2. BEHOV FOR STØTTE I SOCIAL KOMMUNIKATION

Vi skal tage højde for to vigtige spørgsmål :

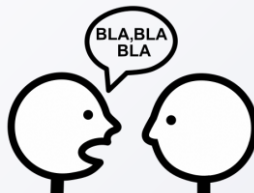
Den første handler om de **kommunikative færdigheder og kompetencer** hos personen med autisme med det formål at udvide hans/hendes sproglige og kommunikative ressourcer..

Det andet perspektiv bør fokusere på at reflektere over **de krav**, der stilles til den enkelte person i de forskellige sammenhænge, han/hun deltager aktivt i; derefter bør disse lempes, så afstanden mellem kompetencer og krav reduceres så meget som muligt..



3. ASF MED SPROGLIGE VANSKELIGHEDER

Vi kan finde mennesker med autisme med og uden mundtlige sprogfærdigheder..



Mennesker med ASF, der har et mundtligt sprog, kan have sprogvanskeligheder (ca. 25-30 %) eller ikke have det.

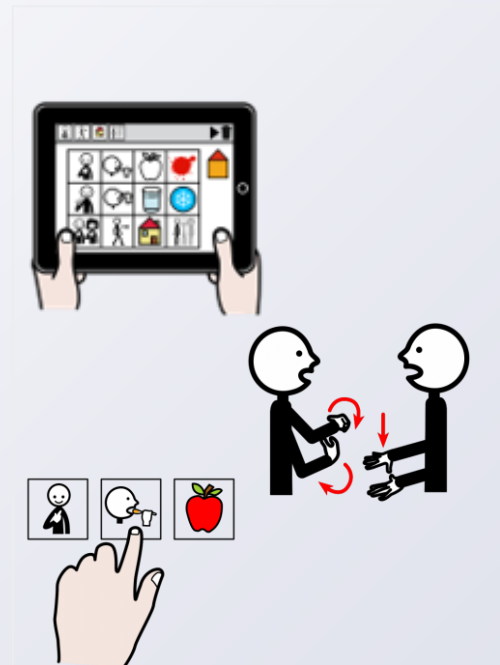


3. ASF MED SPROGLIGE VANSKELIGHEDER

Enhver person har **ret til** at kunne kommunikere.

Støttestøttere skal være ansvarlige for at yde støtte og lære mennesker med autisme et **funktionelt kommunikationssystem**, der er tilpasset deres behov og forventninger.

Enhver person, der interagerer på en meningsfuld måde med mennesker med autisme, bør **respekttere og kende deres egne kommunikationssystemer**.



3. ASF MED SPROGLIGE VANSKELIGHEDER

Alternative og forstærkede kommunikationssystemer (aacs)

Er de metoder, der bruges til at supplere eller erstatte tale eller skrift for mennesker med vanskeligheder med at producere eller forstå mundtligt og/eller skriftligt sprog.

Gestik og tegnsprog. Lavteknologiske udvekslingssystemer Højteknologiske udvekslingssystemer



GESTIK OG TEGNSPROG

Disse er meget anvendte modeller, når folk ikke bruger talesprog, eller deres talesprog skal understøttes.

Benson **Schaeffer's** **Total**
Communication Programme:

- Målet er at fremme spontan nonverbal kommunikation ved hjælp af tegn fra begge samtalepartnere.
- Disse tegn ledsages af tale.



Example of signs used in sign language



LAVTEKNOLOGISKE UDVEKSLINGSSYSTEMER

De består af kommunikatorer og/eller udvælgelsespaneler til anmodninger, hvor et billede leveres til en modtager for at kommunikere, hvad personen ønsker at opnå.

PECS:

- Det er det mest anerkendte billedudvekslingssystem (Frost & Bondy, 1994).
- Det består i at lære at give et symbol til en anden person for at få en genstand eller igangsætte en ønsket aktivitet.



Analog kommunikator til piktogram udveksling



3. ASF MED SPROGLIGE VANSKELIGHEDER

PECS NIVEAU I: UDVEKSLING



3. ASF MED SPROGLIGE VANSKELIGHEDER

HØJTEKNOLOGISKE UDVEKSLINGSSYSTEMER

Det er **specifikke applikationer** til enheder som iOs, Android og Windows smartphones og tablets. De består i brugen af piktogrammer som grundlag for daglig kommunikation og udvikling af sprogfærdigheder. Dette alternativ er **meget efterspurgt**.

Nogle af disse apps er:

[Proloquo2go](#)

[Eneso Verbo](#)

[TD Snap Core First](#)



1

2

3

4

5

6

7

8

3. ASF MED SPROGLIGE VANSKELIGHEDER



3. ASF MED SPROGLIGE VANSKELIGHEDER



3. ASF MED SPROGLIGE VANSKELIGHEDER

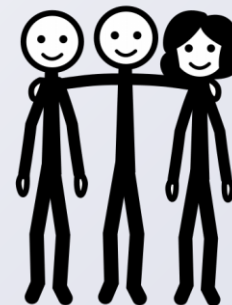
ANSATTE DER ARBEJDER MED UNGE: SPØRGSMÅL TIL OVERVEJELSE

Få information, og spørg, hvilket kommunikationssystem eller hvilken model personen bruger.

Søg information og bed om specifik træning, hvis du får problemer med at kommunikere med personen.

Prøv at opfatte kommunikationen fra hans/hendes synspunkt. Kommuniker altid ved hjælp af hans/hendes kommunikationssystem. Vær fleksibel, når du kommunikerer.

Motiver andre i din organisation til at følge de samme trin, som du har fulgt.



4. ASF UDEN SPROGLIGE VANSKELIGHEDERS

Vanskelighederne er meget forskellige fra dem, som personer med ASF med sprogvanskeligheder har..

Det har disse mennesker svært ved:

Indlede, opretholde eller afslutte samtaler

Forstå betydningen af kommunikation på et socialt niveau

Forstå vittigheder, sarkasme, billedsprog og dobbeltbetydninger

Bruge og forstå nonverbalt sprog

Udlede implicitte pointer i sproget

De gentager og udtrykker sætninger uden for kontekst

De formulerer sig underligt med hensyn til tone, hastighed eller volumen.

1

2

3

4

5

6

7

8

4. ASF UDEN SPROGLIGE VANSKELIGHEDER

ANSATTE DER ARBEJDER MED UNGE: SPØRGSMÅL TIL OVERVEJELSE

Vær lydhør over for personen under kommunikationen.

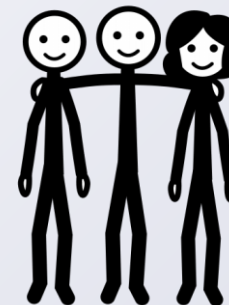
Hans/hendes verbale og nonverbale sprog vil give en masse information.

Prøv at tale roligt, og tilpas din rytme til hans/hendes bearbejdningsmuligheder.

Prøv at undgå billedligt og symbolsk sprog, vittigheder og sarkasme. Tag ikke implicite sproglige slutninger for givet.

Prøv at tilpasse sproget til den specifikke kontekst og situation.

Hjælp ham/hende, hvis du bemærker, at han/hun ikke forstår noget eller har svært ved at udtrykke sig.



AFSLUTTENDE OVERVEJELSER OG TIPS

Vi har skelnet mellem mennesker med sproglige vanskeligheder og mennesker, der kun har vanskeligheder med social kommunikation. Vi giver dig nu nogle afsluttende tips, som du vil finde nyttige under alle omstændigheder :

1. Prøv at **fange deres opmærksomhed** under kommunikationen for at forbedre den.
2. **Bevar roen**, brug et roligt tonefald og **tilpas dig** deres færdigheder og kompetencer.
3. Det anvendte sprog og konteksten skal være **forudsigelig**.
4. Basér ikke kun din kommunikation på anmodninger.
5. Lad den anden **person udtrykke sine ønsker og hensigter**.
6. Se efter **strategier**, der kan lette kommunikationen.

1

2

3

4

5

6

7

8

AFSLUTTENDE OVERVEJELSER OG TIPS

7. Vær **opmærksom på hans/hendes ikke-verbale sprog**. Det vil give dig en masse information om hans/hendes følelsesmæssige tilstand.
8. Vær **opmærksom på stimuli i konteksten**. Nogle kontekster kan gøre kommunikationen vanskelig.
9. Respekter personen og hans/hendes **kommunikationsmodel**.
10. **Tilpas dig** til deres karakteristika. Det er et spørgsmål om respekt.
11. **Minimér de kommunikative krav** i forhold til deres sproglige og kommunikative profil..



- **HØJTEKNOLOGISKE SYSTEMER:**

<https://www.assistiveware.com/es/productos/proloquo2go>

<https://www.eneso.es/verbo/>

<https://es.tobiidynavox.com/pages/td-snap>

- **LAVTEKNOLOGISKE SYSTEMER:**

- <https://pecsusa.com/>



- **INTERVENTIONS MODELLER:**

- <https://teacch.com/>
- <https://pecs-spain.com/>
- <https://aba-elearning.com/>
- <https://www.project-impact.org/>
- <https://www.hanen.org>



- **REFERENCE ORGANISATIONER:**

- <https://www.autismeurope.org/>
- <https://autismo.org.es/> (SPAIN)
- <https://aetapi.org/> (SPAIN)
- <https://www.autismspeaks.org/> (USA)

- **LOKALE ORGANISATIONER :**

- <https://www.plenainclusion.org/>
- <https://cermi.es/>

1

2

3

4

5

6

7

8

7. REFERENCER

DSM -5: Diagnostic and statistical manual of mental disorders / *American Psychiatric Association* (5 ed.). (2013). American Psychiatric Association.

Ingersoll, Dvortcsak, A., & Hoyos Seijo, I. (2021). Comunicación social para niños con autismo y otras Dificultades del desarrollo: *guía del proyecto ImPACT para profesionales* / Dra. Brooke Ingersoll, Dra. Anna Dvortcsa, translated into Spanish by Isabel Hoyos Seijo (1st Spanish edition). Autismo Ávila.

Frost, Bondy, A., Vilaltella Verds, S., Gómez Boyle, A., & Bondy, R. (2002). El manual del sistema de comunicación por intercambio de imágenes: *The Picture exchange communication system training manual* / Lori Frost, M.S, CCC-SLP y Andy Bondy, Ph. D; images by Rayna Bondy; translated into Spanish by Sonia Vilaltella Verdes and Alicia Gómez Boyle (2nd ed.). Pyramid Educational Products.

Lorah, E. R., Parnell, A., Whitby, P. S., & Hantula, D. (2015). A systematic review of tablet computers and portable media players as speech generating devices for individuals with autism spectrum disorder. *Journal of Autism and Developmental Disorders*, 45(12).

Shic, F., & Goodwin M. (2015). Introduction to Technologies in the Daily Lives of Individuals with Autism. *Journal of Autism and Developmental Disorders*, 45:3773–3776. 10.

1

2

3

4

5

6

7

8

SELV-EVALUERING



8. SELV-EVALUERING

Spørgsmål 1:

Nogle højteknologiske systemer er:

- A. Eneso Verbo
- B. Proloquo2go
- C. TDSnap Core
- D. Alle ovenstående er korrekte

Spørgsmål 2:

Vi skal være opmærksomme på kontekstens stimuli, fordi...

- A. Personen med ASF er nødt til at tilpasse sig for at forbedre kommunikationen.
- B. De letter eller hæmmer den sociale kommunikation med personen med ASF.
- C. Vi kan ikke kommunikere, hvis det er for koldt.
- D. Vi skal kende hans eller hendes følelsesmæssige tilstand.

Spørgsmål 3:

For at få elever med ASF til at deltage aktivt, bør vi fange deres opmærksomhed ved at blive ved, for eksempel ved at gentage den sidste sætning mange gange.

- A. Sandt
- B. Falsk

Spørgsmål 4:

Den nuværende definition af ASF refererer til sociale kommunikationsvanskeligheder og ikke kun til sproglige evner.

- A. Sandt
- B. Falsk

Spørgsmål 5:

Social kommunikation består af...

- A. Gode sociale færdigheder og evne til at tale offentligt.
- B. At være i stand til at kommunikere med terapeuten og hans/hendes familie.
- C. Social-emotionelle gensidige kommunikationsevner til at indlede, vedligeholde og forstå relationer med undtagelse af nonverbal kommunikation.
- D. Social-emotionelle gensidige kommunikationsevner til at indlede, vedligeholde og forstå relationer, herunder nonverbal kommunikation.

1

2

3

4

5

6

7

8

8. SELV-EVALUERING

Spørgsmål 6:
Hvad betyder AACs?

- A. Alternativt kommunikationssystem
- B. Supplerende og alternativt kommunikationssystem
- C. Fælles legesystem
- D. Kombineret opmærksomhedssystem

Spørgsmål 7:
Hvilke faktorer skal vi tage i betragtning, når vi vælger mellem et højteknologisk eller et lavteknologisk system?

- A. Faktorer som pris og holdbarhed. Anbefalingen er at starte med et lavteknologisk system og overveje et højteknologisk byttesystem i et senere trin.
- B. Ingen, vi bør altid vælge high-tech.
- C. Ingen, vi bør altid vælge low-tech.
- D. Ingen, personen kan kommunikere med fagter.

Spørgsmål 8:
Undervisningen i de første niveauer af PECS-systemet er opdelt i:

- A. Diskrimination af objekter og billedudveksling
- B. Udvidelse og diskrimination af billeder
- C. Fysisk udveksling, udvidelse af spontanitet og diskrimination af billeder
- D. Funktionel brug af billeder

1

2

3

4

5

6

7

8

8. SELV-EVALUERING

SVAR:

1. Valgmulighed D
2. Valgmulighed B
3. Valgmulighed B
4. Valgmulighed A
5. Valgmulighed D
6. Valgmulighed B
7. Valgmulighed A
8. Valgmulighed C



Afslutning af modulet

