

# Módulo 4

Crear un entorno seguro e inclusivo



1. Comprender que las personas con trastorno del espectro autista (TEA) pueden ver el mundo de manera diferente a los demás.
2. Aprende a construir un ambiente más amigable para el autismo.
3. Identificar algunas de las necesidades de los jóvenes con TEA para sentirse más cómodos e incluidos.
4. Distinguir los efectos negativos de las diferencias sensoriales.
5. Adoptar preguntas generales que podamos hacernos sobre cómo crear un entorno físico que reduzca las ansiedades.



# ¿Cómo se define la inclusión?



Fuente: Inclusión e inclusión. (28 de octubre de 2021). Kit de herramientas EDI. <https://www.edi-toolkit.org/governance/check-out-some-basic-definitions/inclusion-inclusiveness/>

# ¿Cómo se define el término "entorno seguro"?



Fuente:

<https://inclusiveschools.org/a-safe-caring-school-environment/>

# El apoyo individualizado es clave

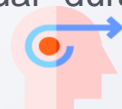
Cada persona es diferente, por lo que una estrategia que funciona para una persona puede no funcionar necesariamente de la misma manera para otra. Es por eso que se llama 'Apoyo individualizado'. Al considerar estrategias, es importante recordar que muchas personas con autismo son:



Aprendices

visuales

"La información visual dura más y es más concreta que la información hablada y escuchada".



## ▶ Pensadores literales

*"Literal significa exactamente lo que se dice: el significado superficial. Las personas con autismo tienden a responder bien cuando las expectativas o instrucciones se establecen explícitamente. Figurativo es donde las personas usan el lenguaje para crear significados adicionales u ocultos, el significado más profundo. Las personas con autismo a menudo tienen problemas para entender modismos y "leer entre líneas" o identificar las "reglas ocultas" en situaciones sociales.*

Fuente: Estrategias de apoyo al autismo. (28 de enero de 2022). Asociación de Autismo de Australia Occidental. <https://www.autism.org.au/what-is-autism/autism-support-strategies/>

# ¿Qué son los apoyos ambientales?

*"Apoyo ambientes" es un término general utilizado para definir el uso sistemático de señales visuales y / o sociales explícitas para aclarar el significado de los niños con autismo.*

**Los apoyos ambientales pueden servir como:**  
*un medio compensatorio para estructurar y mejorar la comprensión del lenguaje, el compromiso social y las interacciones socio-comunicativas.*

*Los patrones de desarrollo únicos y atípicos asociados con el autismo proporcionan la justificación para el uso de dos apoyos ambientales: instrucción con indicación visual y aportes sociolingüísticos modificados.*

Fuente: Quill, K. A. (1998). Apoyos ambientales para mejorar la comunicación social. Seminarios sobre habla y lenguaje, 19(4), 407–424. <https://doi.org/10.1055/s-2008-1064057>

# ¿Cómo se puede crear un entorno seguro e inclusivo?

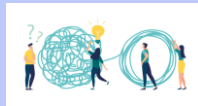
Las personas con autismo merecen una atención específica en lo que respecta al confort ambiental, el bienestar y la accesibilidad de los entornos, no solo porque son una parte significativa y creciente de la población total, sino también porque pueden mostrar una sensibilidad especial a la variación y el valor de varios parámetros ambientales.

Piensa en las formas en que puedes crear una experiencia única para ellos.....

Fuente: Zaniboni, L. (s.f.). Entornos cómodos y seguros para personas con autismo: análisis preliminar de riesgos y definición de prioridades en la fase de diseño. IOPscience.  
<https://iopscience.iop.org/article/10.1088/1742-6596/2069/1/012177/meta>

### En primer lugar, piense en los desafíos

Al buscar las mejores maneras de proporcionar un entorno de aprendizaje productivo para los jóvenes en el espectro, primero es esencial comprender los desafíos que puede enfrentar una persona con TEA. Sin embargo, debido a que cada individuo que está en el espectro tiene dificultades y necesidades únicas, lo que funciona para una persona puede no funcionar para la siguiente.



Pestaña 1



Pestaña 2



Pestaña 3



### Previsibilidad del valor

Debido a que muchas personas en el espectro prosperan en la estructura en sus rutinas diarias y tienden a tener dificultades con el cambio, garantizar que haya un sentido de previsibilidad es solo una forma sencilla de hacer que el aula o un lugar específico sea un entorno más inclusivo para todos.



Pestaña 1



Pestaña 2



Pestaña 3

### Hacer cambios pequeños (pero impactantes)

Para los educadores que enseñan a jóvenes con TEA, hay una variedad de formas en que alterar ligeramente el estilo de enseñanza puede marcar una gran diferencia en la elevación de la experiencia. Para los jóvenes que están en el espectro, el aula puede ser un lugar difícil para navegar, especialmente cuando se consideran factores como la escritura, una atmósfera ruidosa o la interacción



Pestaña 1

social.

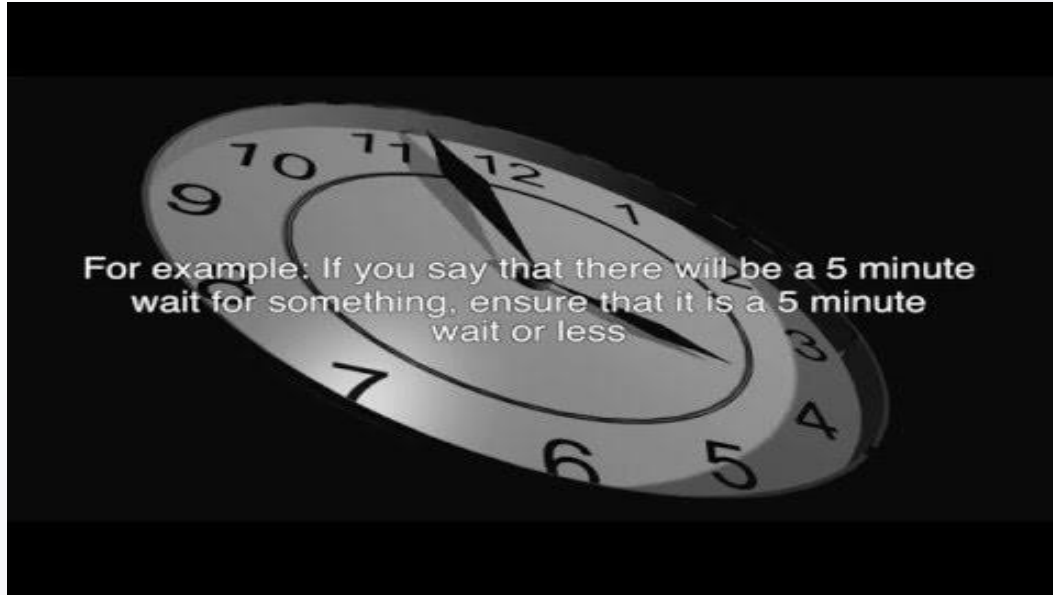


Pestaña 2



Pestaña 3

# ¿Cómo construir un entorno que sea amigable con el autismo?



 Mira este video

# Estructuras organizativas inclusivas

Una característica clave de las personas con TEA a considerar al pensar en un entorno es la sensibilidad sensorial. Hipersensibilidad: una reacción conductual exagerada, negativa o de evitación de inicio repentino y/o duración prolongada a estímulos sensoriales como ruidos, luces y olores en el ambiente; Hiposensibilidad: falta o respuesta reducida a estímulos sensoriales como dolor (caídas frecuentes, cortes, etc.), temperatura (quemaduras, escaldaduras) y gusto (reducción de las capacidades gustativas). Búsqueda compulsiva (búsqueda / deseo sensorial) e interés inusual, absorbente y excesivo en una experiencia sensorial específica que es anormal en intensidad o duración (luces, movimientos, olores y texturas táctiles específicas).

# Designing for users on the autistic spectrum

## Do

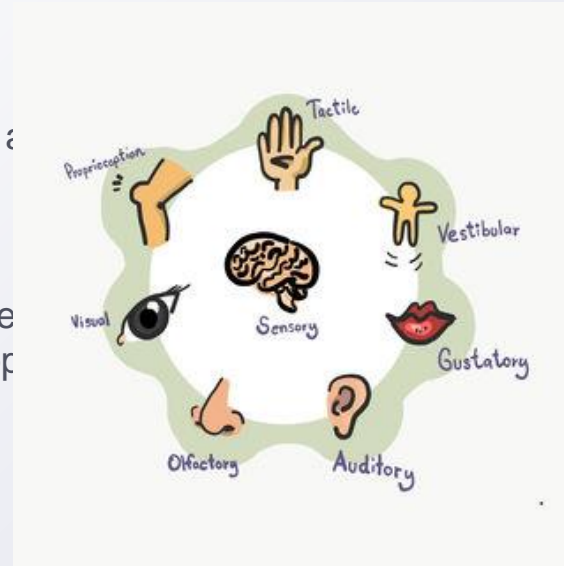
- Use **simple** colours 
- Write in **plain** language
- Use **simple** sentences and bullets 
- Make buttons **descriptive**
- Build **simple** and **consistent** layouts 

## Don't

- Use bright contrasting colours
- Use figures of speech and idioms 
- Create a wall of text
- Make buttons vague and unpredictable 
- Build complex and cluttered layouts

Cuando diseñamos un entorno que puede ser inclusivo para las personas con TEA, debemos considerar varios aspectos sensoriales. A continuación se muestra una lista de los principales:

1. Sentido
2. Sentido
3. Detección táctil
4. Sentido
5. Sentido
6. Sentido ve
7. Sentido prop



Fuente:

<https://www.psychologytoday.com/us/blog/1-2-3-adhd/202004/making-sense-sensory-overload-in-autism-and-adhd>

Aquí hay algunas preguntas que se relacionan con el sentido visual que debemos hacernos al diseñar un entorno:

¿Cómo es la iluminación en las habitaciones, tanto natural como artificial?

¿De qué color son las paredes?

¿Cuántas cosas en la habitación requerirían conciencia / reconocimiento visual?

¿Las cortinas, alfombras y muebles están

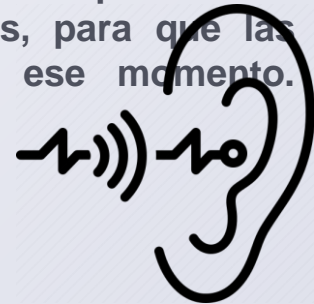


Fuente: Descargar Grupo de personas con iconos de signos de interrogación de forma gratuita. (2020, 1 de julio).  
Vecteezy.  
<https://www.vecteezy.com/vector-art/1218825-group-of-people-holding-question-mark-icons>

## Sentido auditivo

Un sentido adicional al que prestar atención cuando se piensa en cómo crear un entorno inclusivo es la audición. Las personas con TEA pueden ser particularmente sensibles a algunos ruidos específicos (por ejemplo, tictac de relojes, teléfonos, impresoras) o a la intensidad de estos ruidos.

¿Qué hacer? Una sugerencia sería establecer los posibles ruidos a un nivel bajo y tener a mano los auriculares con cancelación de ruido, en caso de ruidos sobre los que no tenemos control. Además, podría ser útil pensar en un espacio extra que pueda ser más silencioso que donde normalmente estás, para que las personas puedan elegir según lo que más necesitan en ese momento.





# ¿Quién usará el espacio?

Es posible que el entorno deba ser diferente para niños o adultos. También es posible que deba considerar si el mismo entorno será utilizado por otras personas que podrían tener diferencias sensoriales, o por un grupo con necesidades sensoriales muy diferentes. Si existe un riesgo de sobrecarga sensorial; ¿Hay algún otro lugar al que una persona pueda ir para escapar de la sobrecarga?



# Preguntas

¿Puede haber un flujo natural de un espacio a otro sin usar un pasillo?  
¿Hay menos formas claustrofóbicas de subir o bajar un edificio que el uso de ascensores?

Los espacios de transición pueden ser complejos para las personas en el espectro autista porque a veces puede ser difícil moverse de un espacio a otro o de una actividad a otra. Por lo tanto, es necesario considerar cómo hacer que los espacios de transición sean más fáciles de tratar. Algunas preguntas que puede hacer son:

Si los espacios se utilizan para un gran número de personas, ¿hay espacios más pequeños disponibles para el retiro si es necesario?

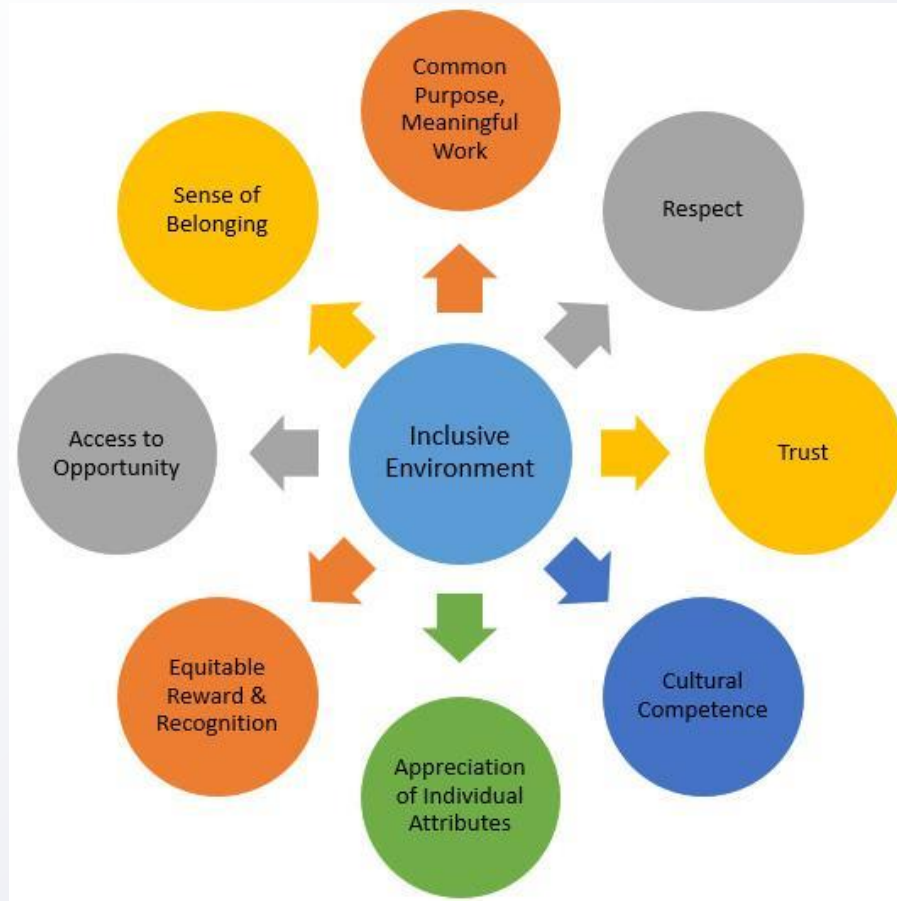


¿Puedes crear un mapa de dónde las personas con autismo parecen estar más ansiosas?  
¿Existen rutas alternativas?

Si los espacios son pequeños e íntimos, ¿hay oportunidades para ir fácilmente a un espacio más abierto?

**Para mejorar la inclusión y reducir la ansiedad potencial, hay una serie de procesos y prácticas que se pueden utilizar. ¿Ha considerado:**

- **Aceptación del autismo: ¡Use el idioma preferido para cada individuo! ¡Concéntrese en las fortalezas en lugar de los desafíos! Puede ser fácil centrarse en los diversos desafíos que enfrenta una persona con autismo, pero cambiar ese enfoque a sus fortalezas puede tener un gran impacto. ¡Brinde oportunidades que incluyan a todos! Algunos de ustedes pueden tener poder para hacer esto a gran escala, y otros a pequeña escala. Siempre hay espacio para la inclusión. Tal vez estás enseñando a una sala de estudiantes y puedes crear una actividad inclusiva. Tal vez usted está organizando una pequeña reunión y hay una oportunidad de incluir a personas neurodiversas. ¡Aprovechar esa oportunidad puede tener un gran impacto!**



# Ejemplos de actividades sensoriales amigables con el autismo

## **Rompecabezas:**

**Objetivo de la actividad:** Crear un efecto calmante, mejorar las habilidades motoras y ayudar con los problemas de espaciamento visual.

## **Juega Twister**

**Objetivo de la actividad:** Practicar habilidades motoras, estirar y fortalecer las articulaciones y los músculos de una manera divertida y emocionante

## **Pintura con los dedos**

**Objetivo de la actividad:** Satisfacer las necesidades sensoriales y crear proyectos de arte divertidos para aquellos a quienes no les importa ensuciarse.

**Fuente:** 10 ejemplos de actividades sensoriales amigables con el autismo. (2022, 7 de septiembre). ACK - Centro de autismo para niños.  
<https://autismcenterforkids.com/autism-friendly-sensory-activities/>

Sensibilidades sensoriales: alguien con TEA podría:  
Mostrar un comportamiento inusual de búsqueda sensorial, como olfatear objetos o mirar fijamente objetos en movimiento.  
Mostrar comportamientos inusuales de evitación sensorial, incluida la evasión de sonidos y texturas cotidianas, como secadores de pelo, etiquetas de ropa, aspiradoras y arena.  
mostrar comportamientos autoestimulantes, por ejemplo, golpear sus sienes, aletear sus manos, rebotar en los dedos de los pies.  
Estar tan intensamente comprometidos con una sensación o actividad favorita que es posible que no detecten el peligro.

Fuente: Autism Tasmania. (2022, 4 de septiembre). Diferencias sensoriales.  
<https://www.autismtas.org.au/about-autism/key-areas-of-difference/sensory-differences/>

Ejemplo: Mira este video



# ¿Cómo abrazas la diversidad y la inclusión?



Fuente: Embracing Diversity Inventory. (2022, 10 de febrero). Grupo del Mundo Real.  
<https://realworld-group.com/embracing-diversity-and-inclusion/>



# Los jóvenes con TEA necesitan algo más que educación.

*"Adaptar nuestra propia percepción, seguir en lugar de liderar y construir puentes son claves para ayudar al niño con autismo a aprender".*

*- Adele Devine-*

# EVALUACIÓN



## Escriba las respuestas correctas en los cuadros

Una estrategia que funciona para una persona puede no funcionar necesariamente de la misma manera para otra... y eso se llama

"Apoyo ambiental" es un término general utilizado para definir el uso sistemático de

Una característica clave de las personas con TEA a considerar al pensar en un entorno es

Cuando diseñamos un entorno que puede ser inclusivo para las personas con TEA, debemos considerar varios

## Escriba las respuestas correctas en los cuadros

Una estrategia que funciona para una persona puede no funcionar necesariamente de la misma manera para otra... y eso se llama

*Apoyo individualizado*

"Apoyo ambiental" es un término general utilizado para definir el uso de

*Señales visuales y/o sociales*

Una característica clave de las personas con TEA a considerar al pensar en un entorno es

*sensibilidad sensorial*

Cuando diseñamos un entorno que puede ser inclusivo para las personas con TEA, debemos considerar varios

*Aspectos sensoriales*

PREGUNTA 1: Al buscar las mejores maneras de proporcionar un entorno de aprendizaje productivo para los jóvenes en el espectro, es esencial comprender primero los desafíos que puede enfrentar una persona con TEA.

Respuesta(s) posible(s)	A. Verdadero
	Falso

# Preguntas de verdadero y falso

PREGUNTA 1: Al buscar las mejores maneras de proporcionar un entorno de aprendizaje productivo para los jóvenes en el espectro, es esencial comprender primero los desafíos que puede enfrentar una persona con TEA.

Respuesta(s) posible(s)	Falso A. Verdadero
Respuesta(s) correcta(s)	A. Verdadero
Respuesta a la(s) respuesta(s) correcta(s)	¡Felicidades! Su respuesta es correcta.
Respuesta a la(s) respuesta(s) incorrecta(s)	No del todo bien. La respuesta correcta es "A. Verdadero". Debido a que cada individuo que está en el espectro tiene dificultades y necesidades únicas, lo que funciona para una persona puede no funcionar para la siguiente.

PREGUNTA 2: El entorno de los espacios podría necesitar ser el mismo para niños o adultos

Respuesta(s)  
posible(s)

- A. Verdadero
- B. Falso

**PREGUNTA 2:** El entorno de los espacios podría necesitar ser el mismo para niños o adultos

<b>Respuesta(s) posible(s)</b>	A. Verdadero B. Falso
<b>Respuesta(s) correcta(s)</b>	B. Falso
<b>Respuesta a la(s) respuesta(s) correcta(s)</b>	¡Felicidades! Su respuesta es correcta.
<b>Respuesta a la(s) respuesta(s) incorrecta(s)</b>	No del todo bien. La respuesta correcta es "B. Falso". Es posible que deba considerar si el mismo entorno será utilizado por otras personas que podrían tener diferencias sensoriales, o por un grupo con necesidades sensoriales muy diferentes. Si existe riesgo de sobrecarga sensorial.



PREGUNTA 1: Para mejorar la inclusión y reducir la ansiedad potencial, hay una serie de procesos y prácticas que se pueden utilizar.

<b>Respuesta(s) posible(s)</b>	1. Aceptación del autismo Concéntrese en las fortalezas en lugar de los desafíos Proporcionar oportunidades que incluyan a todos Todo lo anterior
--------------------------------	--

**PREGUNTA 1:** Para mejorar la inclusión y reducir la ansiedad potencial, hay una serie de procesos y prácticas que se pueden utilizar.

<b>Possible answer(s)</b>	<p>1. Aceptación del autismo          Concéntrese en las fortalezas en lugar de los desafíos          Proporcionar oportunidades que incluyan a todos          Todas las anteriores</p>
<b>Respuesta(s) correcta(s)</b>	<p>Respuesta(s) correcta(s)          ¡Felicidades! Su respuesta es correcta.</p>
<b>Respuesta a la(s) respuesta(s) correcta(s)</b>	<p>4. Todas las anteriores</p>
<b>Respuesta a la(s) respuesta(s) incorrecta(s)</b>	<p>No del todo bien. La respuesta correcta es "4".</p>

Vayamos más allá del espectro





# Vayamos más allá del espectro... ¿Pero cómo?

Conciencia



Empoderamiento



Aceptación  
&  
Compromiso



Apoyo

# Bibliografía



## Referencias

- 4 maneras de crear un ambiente de aula inclusivo para los estudiantes en el espectro. (2022, 30 de septiembre). Búsqueda segura para niños. <https://www.safesearchkids.com/ways-to-create-an-inclusive-classroom-environment-for-students-on-the-spectrum/>
- 10 ejemplos de actividades sensoriales amigables con el autismo. (2022, 7 de septiembre). ACK - Centro de autismo para niños. <https://autismcenterforkids.com/autism-friendly-sensory-activities/>
- Estrategias de apoyo al autismo. (28 de enero de 2022). Asociación de Autismo de Australia Occidental. <https://www.autism.org.au/what-is-autism/autism-support-strategies/>
- Autismo Tasmania. (2022, 4 de septiembre). Diferencias sensoriales. <https://www.autismtas.org.au/about-autism/key-areas-of-difference/sensory-differences>
- Bird, D. (2022, 14 de octubre). Diseñando para personas en el espectro del autismo. Alcance para los negocios. <https://business.scope.org.uk/article/designing-for-people-on-the-autism-spectrum/>
- Inclusión e inclusión. (28 de octubre de 2021). Kit de herramientas EDI. <https://www.edi-toolkit.org/governance/check-out-some-basic-definitions/inclusion-inclusiveness/>
- Llp, W. (s.f.). Auditivo, oído, oído, oído, oído, escuchar, ruido, icono de sentido - Descargar en. Iconfinder. [https://www.iconfinder.com/icons/5092331/auditory\\_ear\\_hear\\_hearing\\_listen\\_noise\\_sense\\_icon](https://www.iconfinder.com/icons/5092331/auditory_ear_hear_hearing_listen_noise_sense_icon)
- Quill K. A. (1998). Apoyos ambientales para mejorar la comunicación social. Seminarios sobre habla y lenguaje, 19(4), 407–424. <https://doi.org/10.1055/s-2008-1064057>
- Zaniboni, L. (s.f.). Entornos cómodos y seguros para personas con autismo: análisis preliminar de riesgos y definición de prioridades en la fase de diseño. IOPscience. <https://iopscience.iop.org/article/10.1088/1742-6596/2069/1/012177/meta>

# Fin del módulo

[Para obtener más información, visite nuestro sitio web:  
www.youthasd.eu](http://www.youthasd.eu)

